

СХЕМА

расположения земельного участка или земельных участков на кадастровом плане территории

1. Условный номер земельного участка:

2. Площадь земельного участка: 5000 кв.м

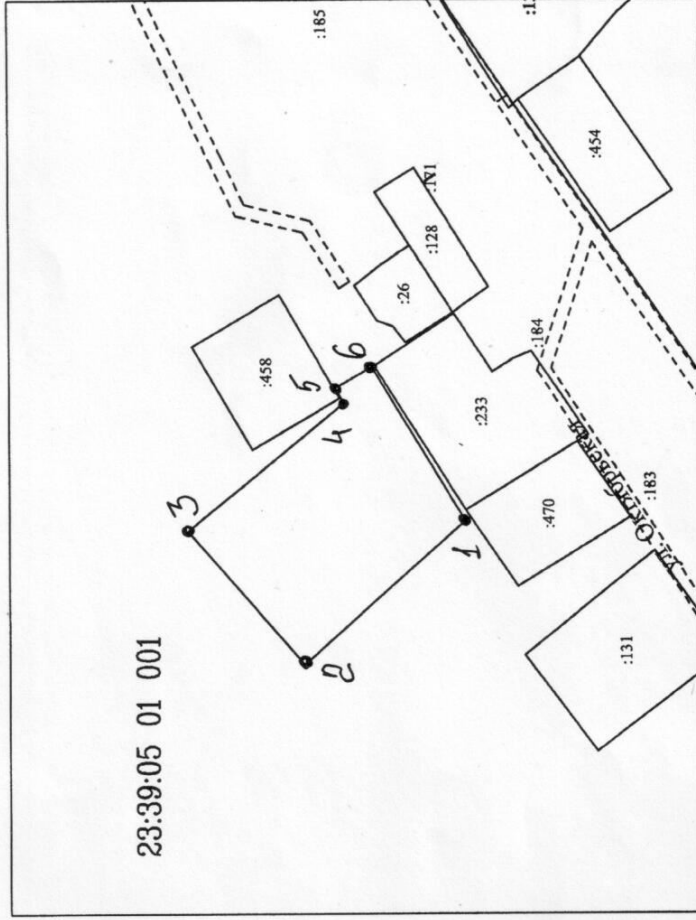
(указывается проектная площадь образуемого земельного участка, вычисленная с использованием технологических и программных средств, в том числе размещенных на официальном сайте федерального органа исполнительной власти, уполномоченного Правительством Российской Федерации на осуществление государственного кадастрового учета, государственной регистрации прав, ведение Единого государственного реестра недвижимости и предоставление сведений, содержащихся в Едином государственном реестре недвижимости, в информационно-телекоммуникационной сети "Интернет" (далее - официальный сайт), с округлением до 1 квадратного метра. Указанное значение площади земельного участка может быть уточнено при проведении кадастровых работ не более чем на десять процентов)

Утверждена

постановлением администрации
муниципального образования
Белореченский район

от _____ № _____

23:39:05 01 001



Масштаб 1:1048

Условные обозначения:

23:39:1101907 - кадастровый номер квартала

:343 - участки учтенные в ГКН

— - граница образуемого земельного участка

•1 - характерная точка граница образованного земельного участка

Обозначение характерных точек	Координаты, м	
	X	Y
1	458223.5	2191606.03
2	458280.27	2191555.55
3	458321.41	2191602.68
4	458266.09	2191647.55
5	458269.17	2191652.87
6	458256.2	2191660.18
Система координат МСК-23, зона 2		